

Sandro

Botticelli

1440-1510

Botticelli

grande pittore fiorentino nato nel 1440 e deceduto nel 1510.

Eccellente ritrattista Botticelli fu un autore poliedrico e il suo corpus varia dal carattere mitologico a quello religioso.

Riesce a sviluppare un modello di bellezza grazie alla formazione scolastica da Filippo Lippi.

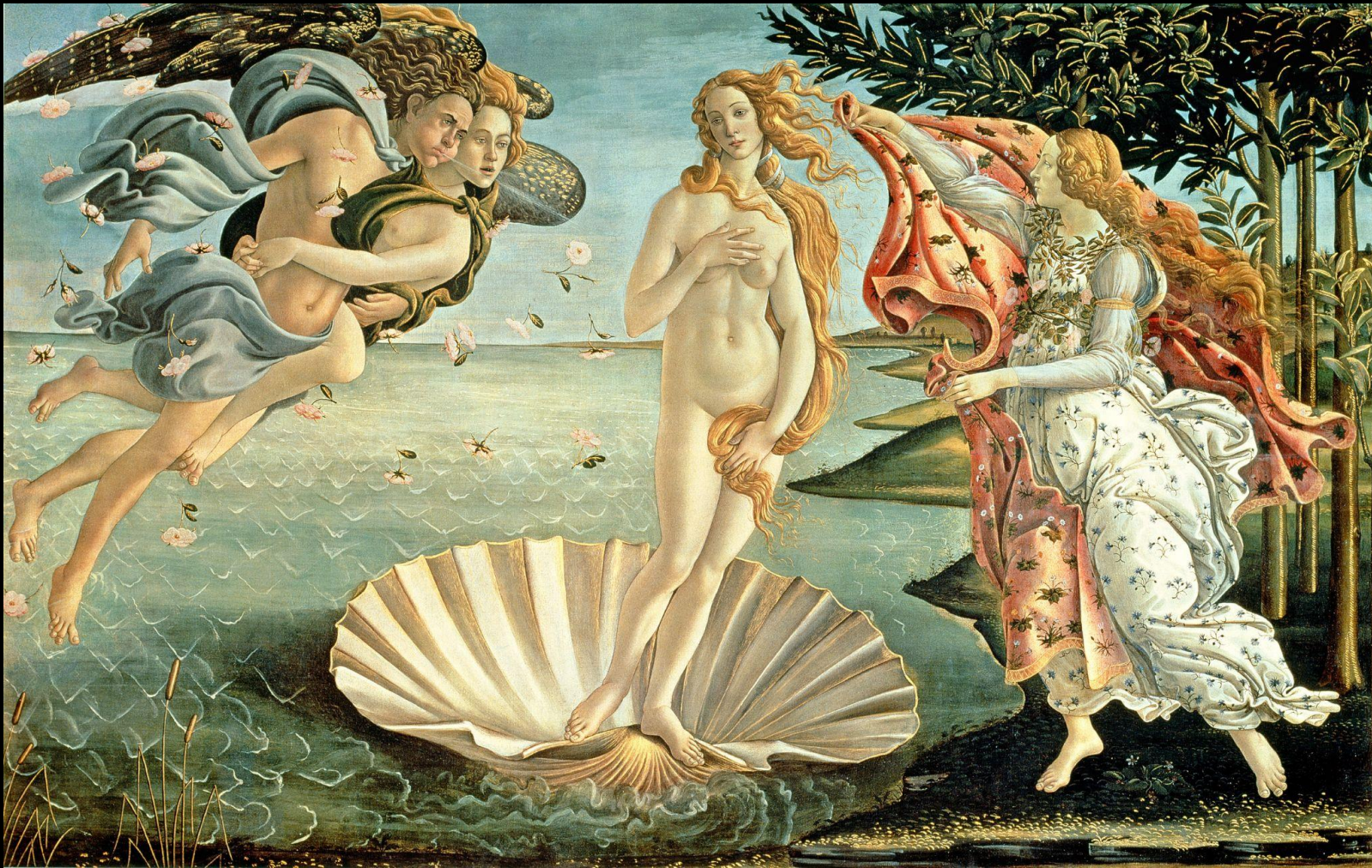
Tra le opere mitologiche conosciute le più importanti sono due:
-La Primavera
-La nascita di Venere

Sono considerate icone del rinascimento italiano e sono entrambe custodite agli Uffizi di Firenze

Entrambe le opere raffigurano la Venere in due ambienti diversi.



Sandro Botticelli, Primavera,
1480, Tempera su tavola, 207 x
319 cm, Galleria degli Uffizi,
Firenze



Sandro Botticelli,
Nascita di Venere,
1483-1485, Tempera
su tela, 172.5 x 278.9
cm, Firenze, Galleria
degli Uffizi

La Primavera

Dipinse questa tavola per le nozze di Lorenzo de' Medici.

infatti i melaranci sullo sfondo rappresentano la famiglia dei medici poiché i loro frutti.

In questo dipinto le figure si distribuiscono con equilibrio e simmetria ai lati di Venere.

I personaggi sono definiti da una linea di contorno dall'andamento sinuoso e ondeggiante tipico della pittura Botticelliana.



La nascita di Venere

Realizzò quest'opera per la villa Medicea di Castello.

La Nascita di Venere è considerata come l'idea perfetta di bellezza femminile.

La fonte del mito fu una delle stanze del poliziano a sua volta ispirata a Ovidio.



Una guida

Secondo una delle tante fonti, La Primavera e la Nascita di Venere sarebbero una rappresentazione della duplice natura della dea, viene considerata una guida all'educazione spirituale e come simbolo di amore.

Botticelli la raffigura fluttuando su una conchiglia mentre approda sull'isola di Cipro spinta dal dio Zefiro e dalla ninfa Clori.

La linea di contorno definisce con precisione le figure, in particolare quella di Venere posta al centro della composizione simmetrica.





Adorazione dei Magi

Nel 1475 la famiglia de' Medici era la più conosciuta di Firenze e di fatto Lorenzo il Magnifico era il sovrano

Quest'opera è un'esaltazione del casato dei Medici, raffigurante ritratti riferiti a diverse generazioni.

Nel corso del Quattrocento, il tema dell'Adorazione dei Magi è stato spesso utilizzato per definire la ricchezza ed il prestigio delle nobili famiglie che commissionavano le opere.

L'opera è vista frontalmente, le figure sono poste al centro e gli altri messi prospetticamente ai lati.