



PREISTORIA

Cassella, Piccinotti, Chattha, Roncoli, Prevosti,

ARCHITETTURA



MENHIR

Il Menhir era utilizzato per i riti religiosi



DOLMEN

Il dolmen servivano per sepolture individuali o, collettive



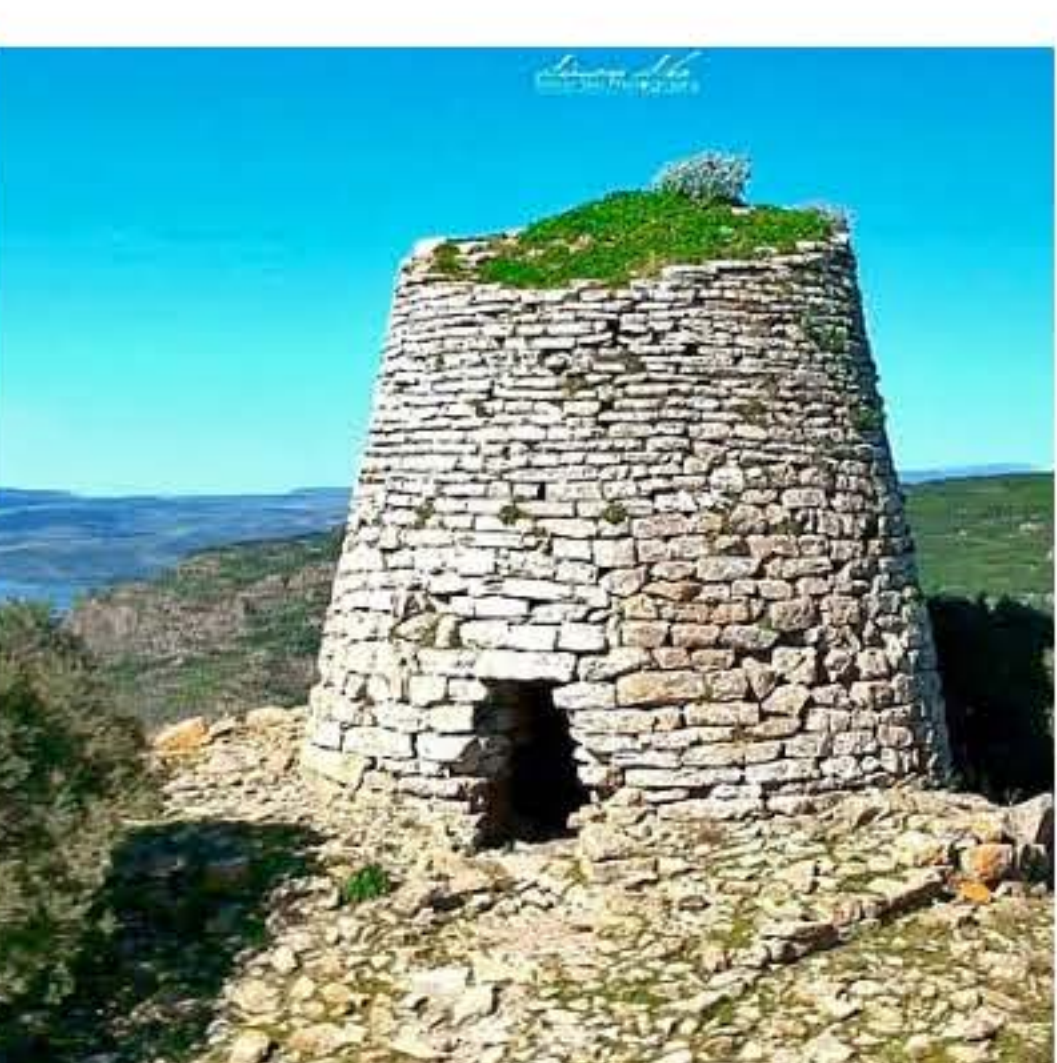
CROMLECH

Il cromlech di Stonehenge formava un santuario, forse con funzione di osservazione



FILARI

I filari sono dei menhir messi in file che servivano per fare cammini sacri.



NURAGHI

I nuraghi erano usati per sorvegliare il territorio e come luogo che usavano come dispensa per il cibo, cereali in particolare.



CAVERNE

Le caverne erano utilizzate come luoghi di culto, come riparo dal freddo e dal buio, come stalle e, alcune volte, anche come luoghi di sepoltura.



IPOGEE

Le ipogee erano sotterranee e servivano come abitazione, a sepoltura, o come luogo di culto. Servivano anche per proteggersi dagli animali selvatici.



TEEPE/TIPI

Le teepee sono state progettate per ospitare un piccolo fuoco in mezzo all'abitazione



TERRAMARE

Erano delle case che venivano costruite solitamente sul mare o anche su terra, per evitare che si allagassero le case.



SASSI DI MATERA

Simboleggiano le origini contadine ed agricole della città, oggi sono una delle testimonianze più belle del mondo.



TRULLI

erano in origine abitazioni contadine, dove i "cozzari", ovvero coloro che coltivavano la terra del padrone, potevano avere un posto dove dormire e tenere gli attrezzi del campo.



CAPANNE

Rifugio sicuro dove ripararsi dai fenomeni atmosferici.

PITTURA

GRUPPO B: Cassella, Piccinotti, Prevosti, Roncoli, Chattha



CAVERNA DELLE MANI

Gli antichi, per riconoscere le loro caverne, masticavano delle piante colorate che mescolate con la saliva creavano il colore. appoggiavano le mani sulle pareti e sputavano il colore lasciando l'impronta



INCISIONI RUPESTRI

Le incisioni rupestri sono delle testimonianze lasciate dall'uomo durante

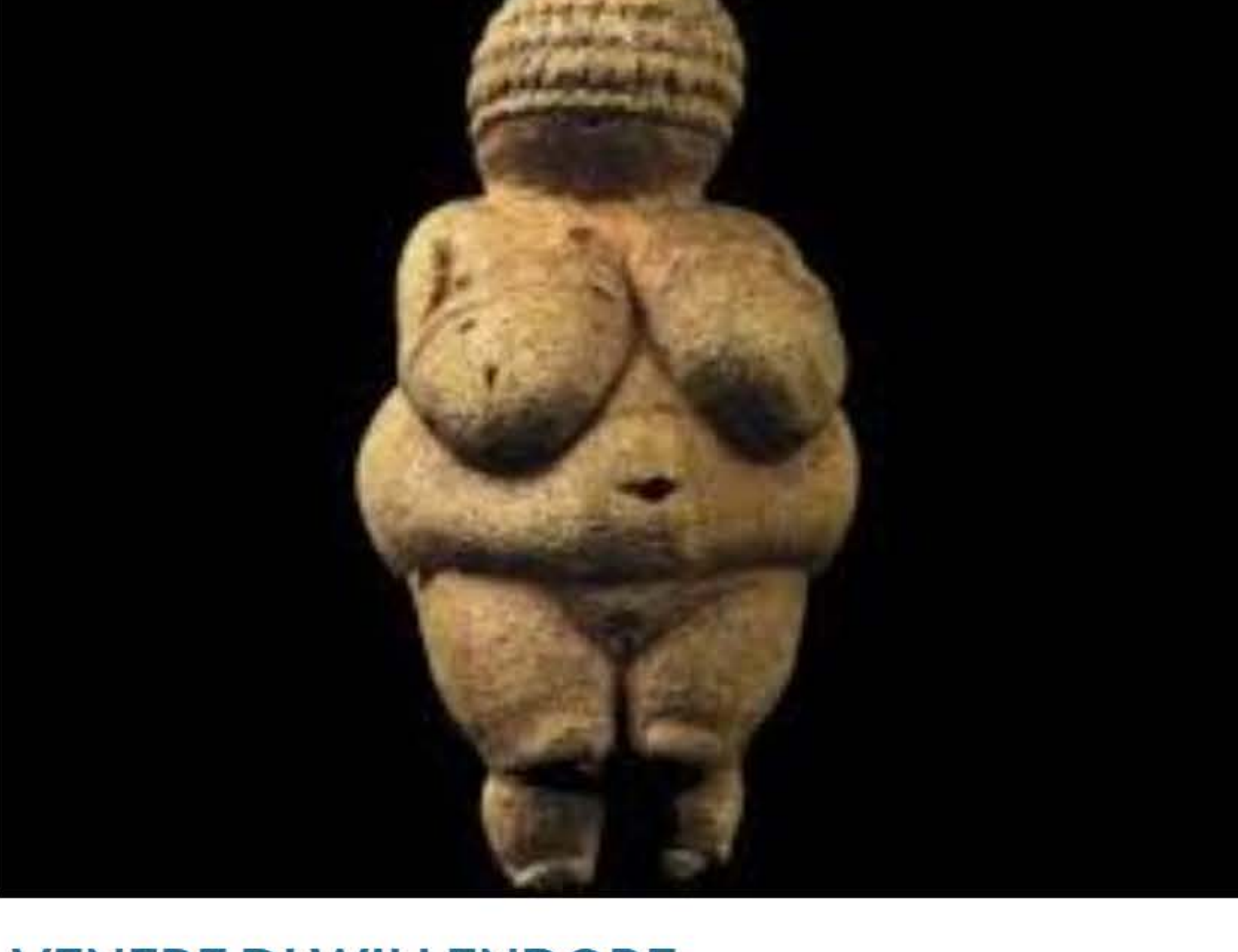


BISONTE FERITO

Era un simbolo di forza e viene raffigurato con la schiena inarcata, con corna puntate ed era una delle cause per l'uomo dunque pensava di averlo cacciato e domato.

SCULTURE

GRUPPO B: Cassella, Piccinotti, Prevosti, Roncoli, Chattha



VENERE DI WILLENDORF

La venus di Willendorf è una statuetta alta 11cm, è fatta di roccia calcarea e rappresenta una donna



LA DEA DORMIENTE

La dea dormiente è la protettrice dei pescatori, ed è la padrona della nascita e della morte.



LAMASSU'

Il lamassu' è un incrocio tra il leone, il toro e ha una testa umana che simboleggia la saggezza dotato di ali che indicano il soprannaturale, proteggeva le case, i palazzi, templi per allontanare presenze ostili.



ZIQRAT

La ziqurat era stata costruita dai Sumeri ed era utilizzata come torre di avvistamento, come magazzino e per svolgere riti religiosi.



PORTA DI ISHTAR

La porta di ishtar era stata costruita dai babilonesi, in onore della dea Ishtar, dea della fertilità, amore, guerra e sesso.



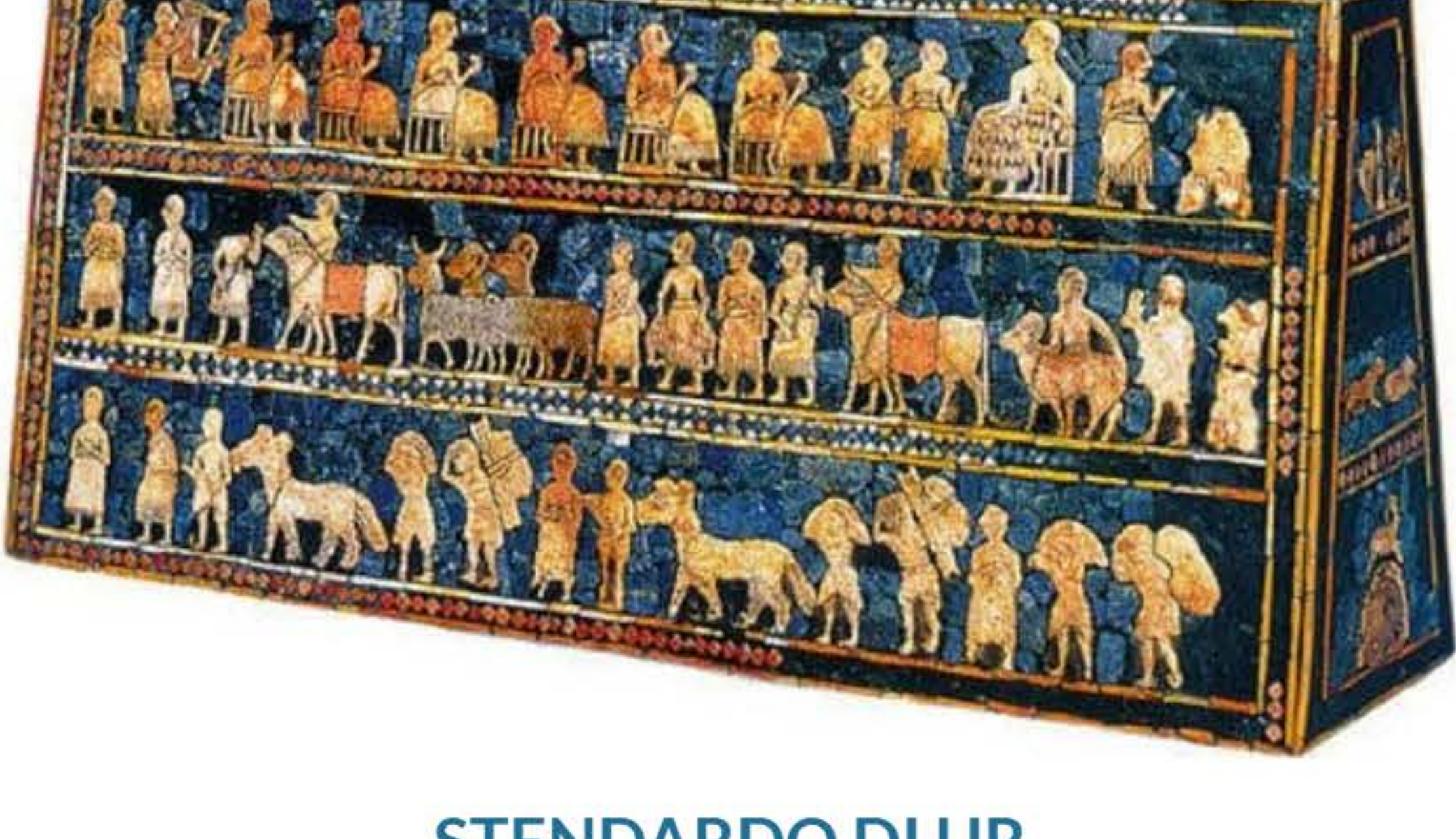
STATUETTA RE GUEA

gudea re di lagash dalla necropoli di ur ne sono prevenute 30



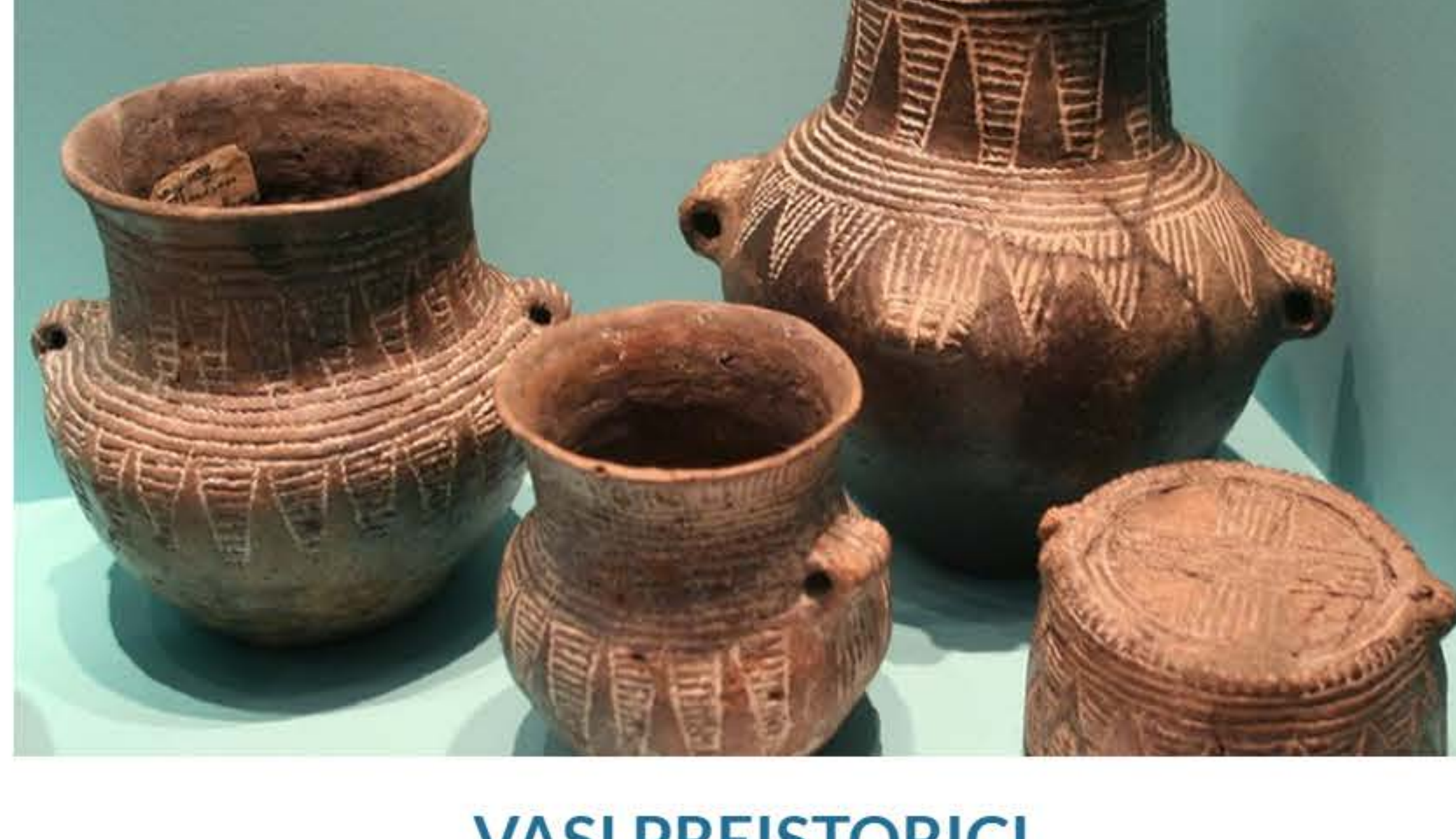
REGINA PU ABI

copricapo con lapislazzuli e foglie d'oro ritornata nella necropoli di ur



STENDARDO DI UR

Lo stendardo di Ur è stato creato dai sumeri e rappresenta su un lato una scena di pace e sull'altro lato una scena di guerra.



VASI PREISTORICI

I vasi erano fatti di argilla e terracotta e servivano per trasportare i liquidi. Avevano una forma allungata e due manici per trasportarli meglio

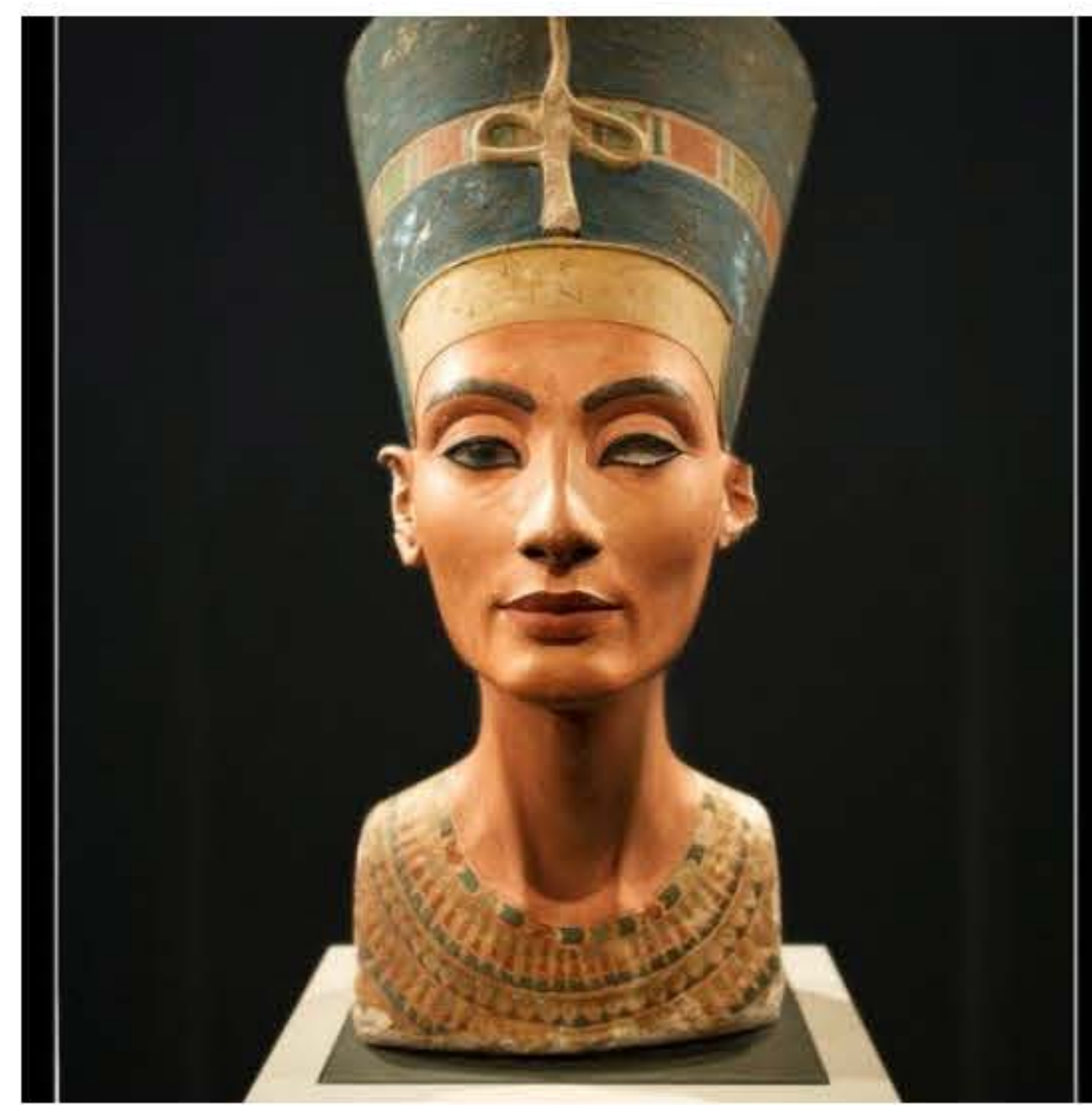
EGIZI

Piccinotti, Prevosti, Chatta, Roncoli, Cassella



TUTANKHAMON

Questa è la maschera funeraria di tutankhamon ed è fatta di pietre preziose, dure e pasta vitrea.



REGINA NEFERTITI

E' sposa del faraone aichenaton, nel 1.340 a.c. ed è fatta di calcare dipinto è alta 63cm ed è mantenuta a berlino.E' uno dei tesori piu' preziosi e conosciuti nel arte egizia



RAMSES II

Ramses II regnò per più di sesant' anni durante il quale l' Egitto dovette affrontare attacchi esterni si scontrò contro Httiti nella battaglia di Qadesh



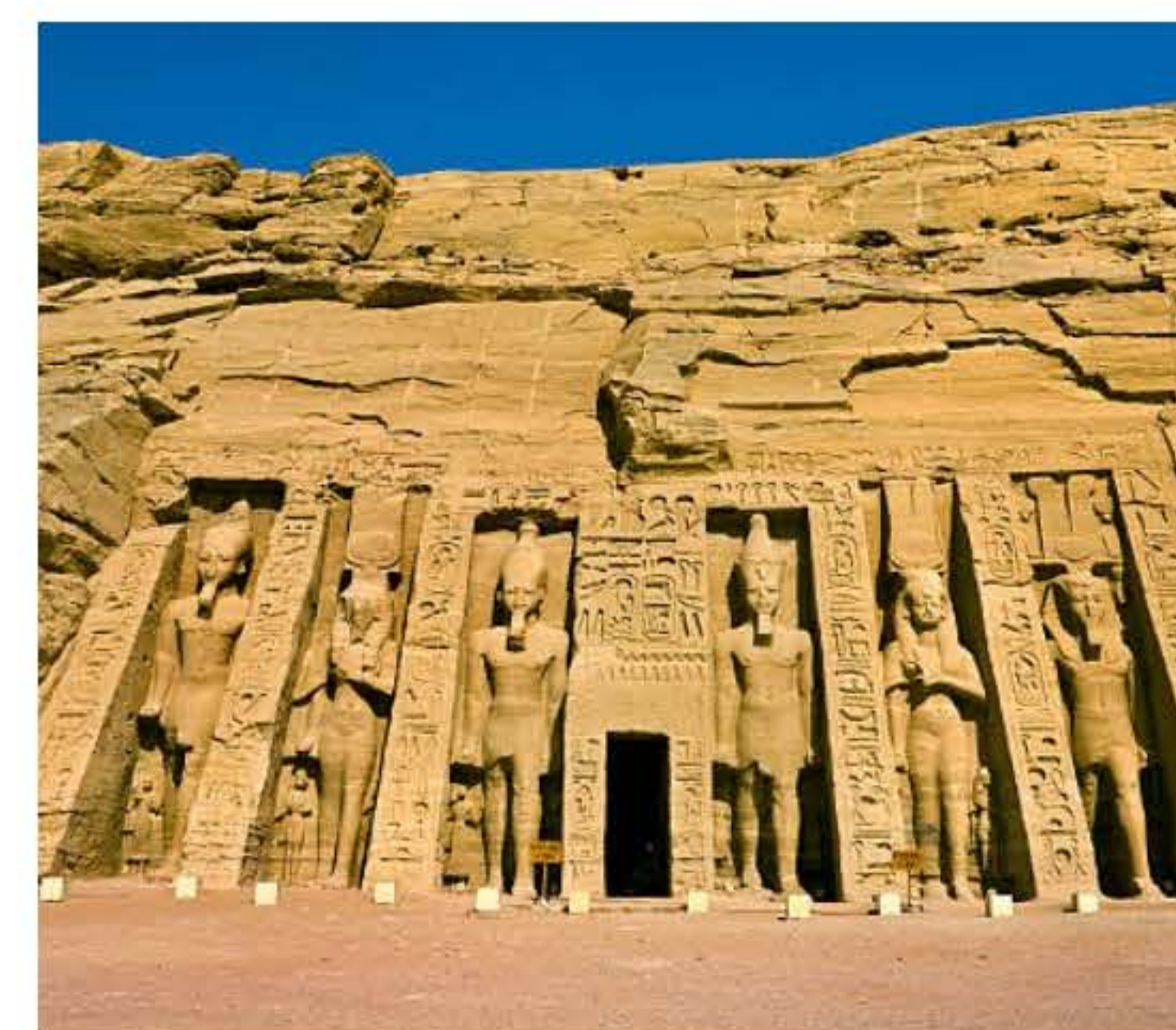
LE PIRAMIDI

Erano formate da blocchi di pietra calcarea; in origine erano a gradoni. Si diceva che le piramidi univano la terra al cielo.



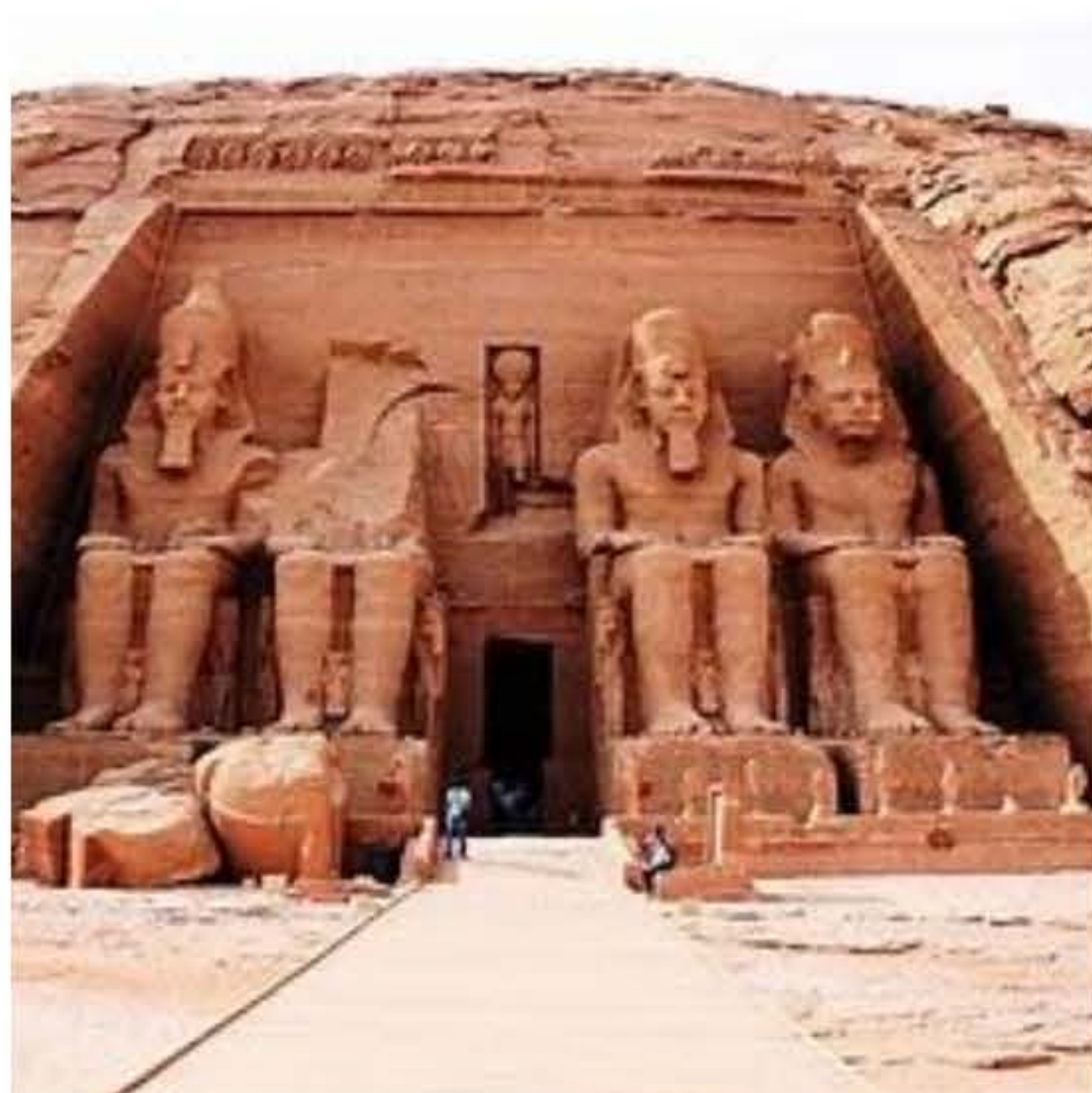
LA SFINGE

La sfinge e' un animale mitologico che ha il corpo da leone e la testa umana. La sfinge di El-gizah è' posta vicino alle piramidi .E' stata creata da un blocco di pietra calcarea che misura 20 metri di altezza e 73 di lunghezza. Il volto ha alcuni tratti del faraone Chefren



TEMPIO DI HATHOR

Il tempio di Hathor, situato a Dendera, è un tempio dedicato principalmente al culto della dea Hathor. E' uno dei templi meglio conservati di tutto l'Egitto.



TEMPIO DI ABU SIMBEL

Simbologgia il potere del faraone la cui figura assume simbolo sia sacro che politico; all'esterno presenta colossali statue del faraone Ramses II.



TEMPIO DI AMON

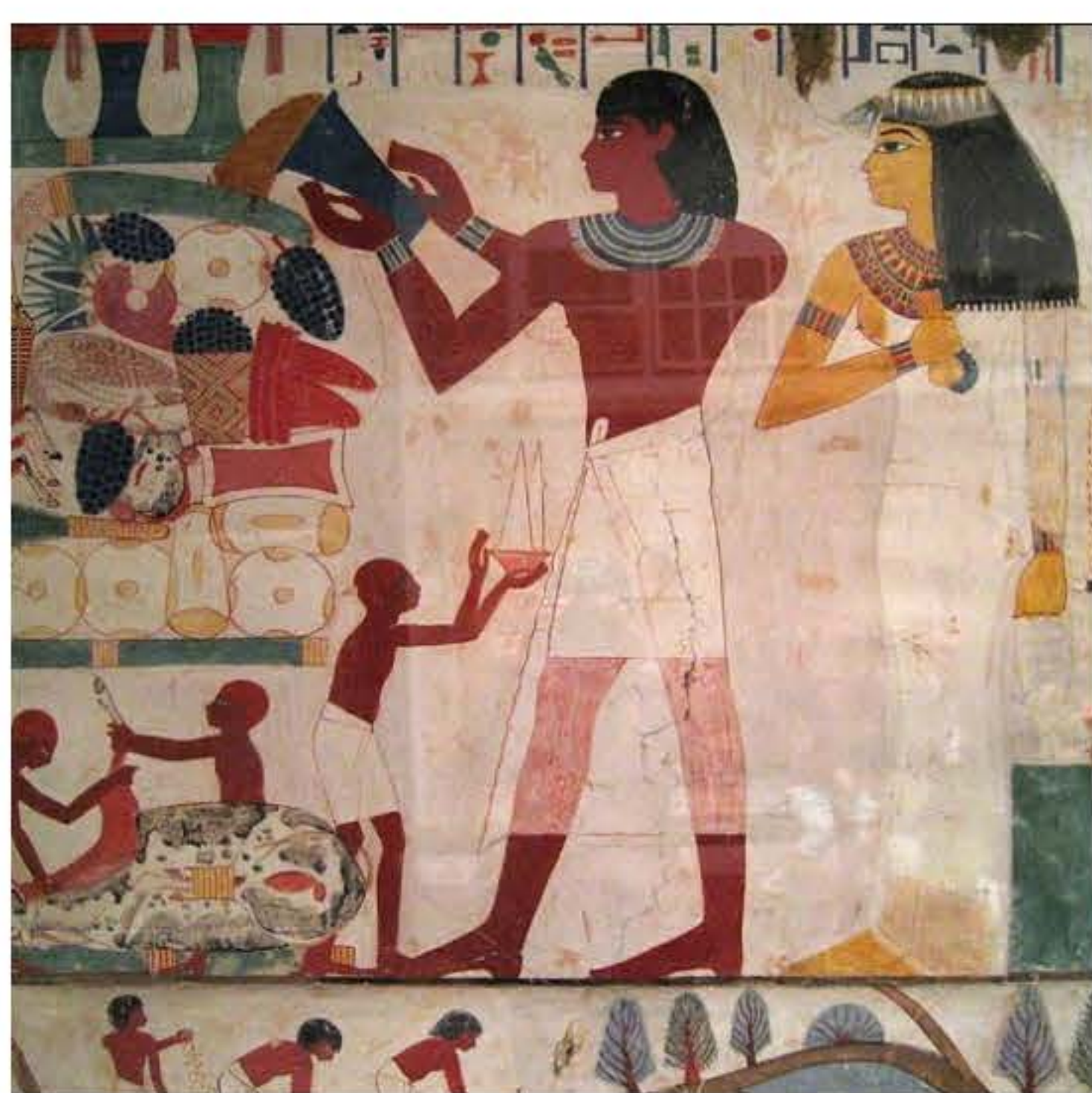
E' stato fondato nel medio regno, esso si sviluppa per 350 m a partire dall'ingresso principale; a metà della sua lunghezza si sviluppa il viale delle sfingi.



GRAFFITI

I graffiti preistorici sono disegni realizzati graffiando la roccia con pietre appuntite, spesso rappresentano motivi astratti o religiosi.

ARTE, LINGUA E SCRITTURA



TOMBA DI NAKHT A LUXOR

Le pitture rappresentavano spesso scene di vita quotidiana infatti questo dipinto raffigura la vita di tutti i giorni con agricoltori, prodotti preziosi e così via.



GEROGLIFICI

sono scolpiti e compongono il sistema di scrittura degli egizi l'uso d questo tipo di scrittura a qualsiasi oggetto come stele e statue utilizzati per essere eterni, la scrittura quotidiana era quella ieratica un sistema simili era utilizzato anche dalla civiltà minoica tra il 2.000 a.c. al 1.650 a.c. circa



IL PAPIRO

Il Papiro era un materiale che veniva utilizzato dagli antichi Egizi per scrivere. E ottenuto lavorando il fusto della pianta Cyperus Papyrus, una pianta molto abbondante sul delta del fiume Nilo . Il papiro assomiglia a un foglio di carta arrotolato dal colore dal bianco- avorio.